

# COLECCIÓN MAC OBRAS LATINOAMERICAS

MAC Parque Forestal

16 de Abril - 14 de Agosto  
2016

© fotografía Museo Arte Contemporáneo, cortesa Yasna Inostroza



Desde su fundación, el MAC ha tenido el claro objetivo de conformar una colección no sólo con piezas de artistas nacionales, sino también **internacionales**.

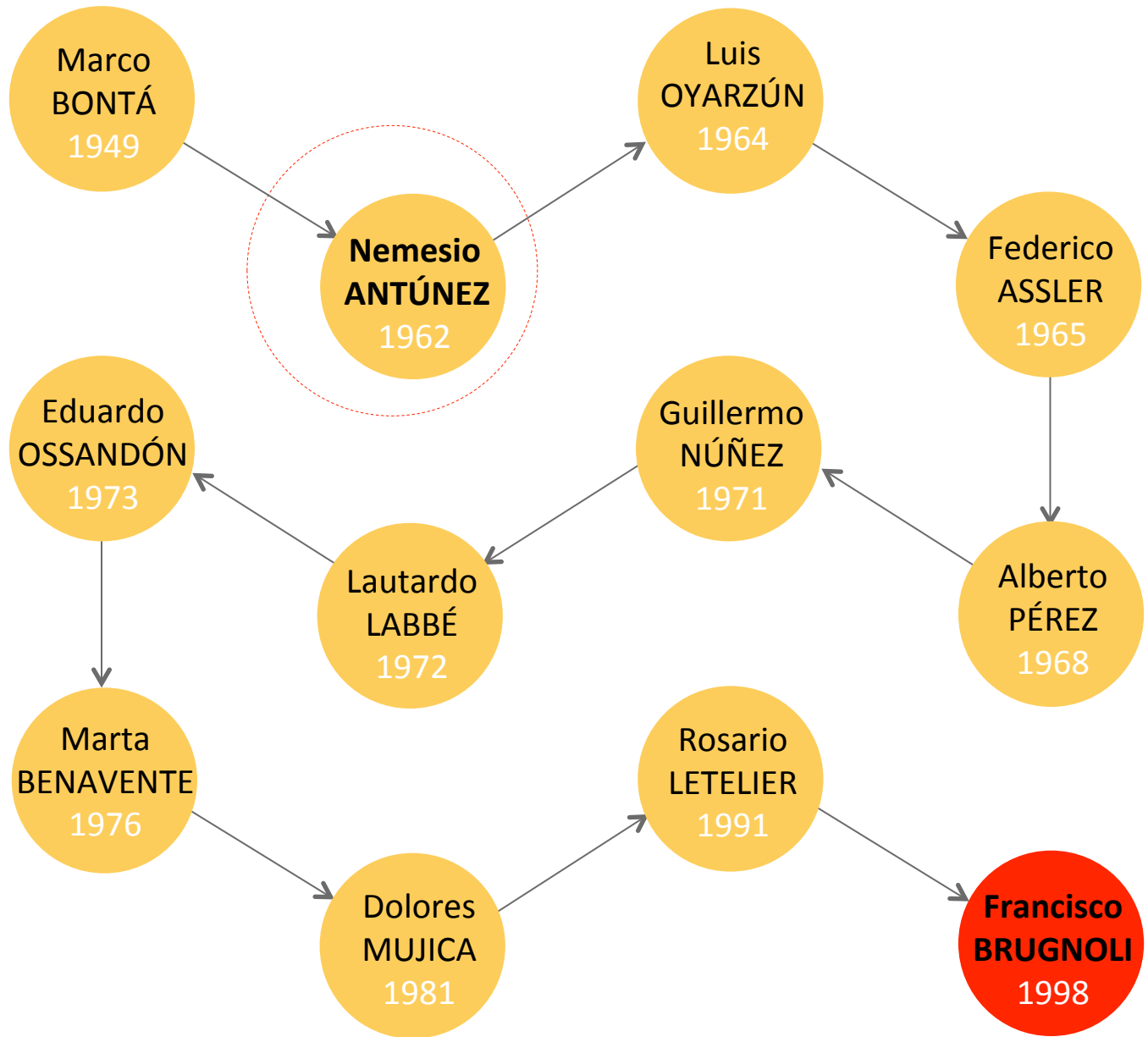


La exposición ***Colección MAC: Obras Latinoamericanas*** reúne obras pertenecientes al acervo del museo de **15 artistas** de distintos países de **Latinoamérica**.

Con el fin de difundir y colaborar con la producción de sus compañeros de continente, el MAC incorporó obras de artistas provenientes de Bolivia y Cuba en la **Exposición inaugural (1947)**. En adelante continuó con esta labor, que se extendió ampliamente durante los años sesenta.

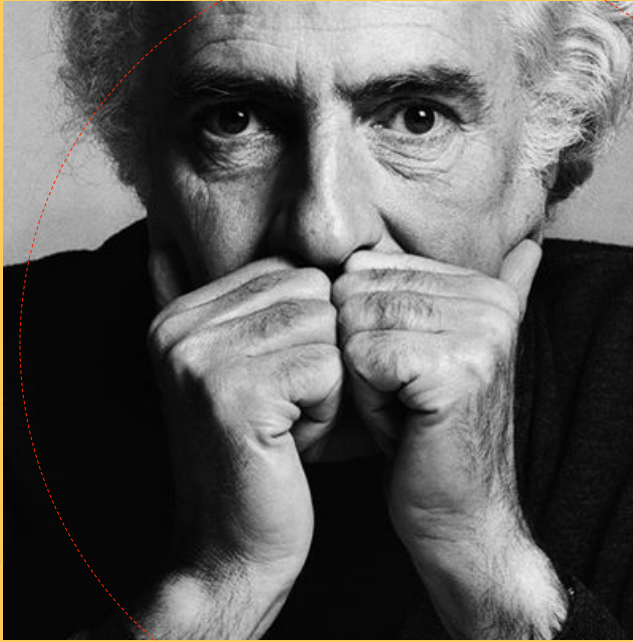


# LOS DIRECTORES DEL MAC



# PRECURSORES

© fotografía Museo de Arte Costarricense, años 70



## **Nemesio ANTÚNEZ**

Pintor y grabador chileno,  
director del MAC entre 1962 y 1964.

## **Marta TRABA**

Crítica de arte y escritora argentina,  
pionera en construir un concepto  
de arte latinoamericano asociado  
al contexto económico, político  
y social de la época.

© fotografía Hernan Diaz, 1993



A partir de 1962 Nemesis Antúnez y  
Marta Traba colaboran entre sí para  
promover cruces en la **producción  
artística latinoamericana**.

# LA EXPOSICIÓN

Desde la gestión de Antúnez la voluntad del MAC por realizar **intercambios artísticos** con países latinoamericanos, ha quedado reflejada en su colección.

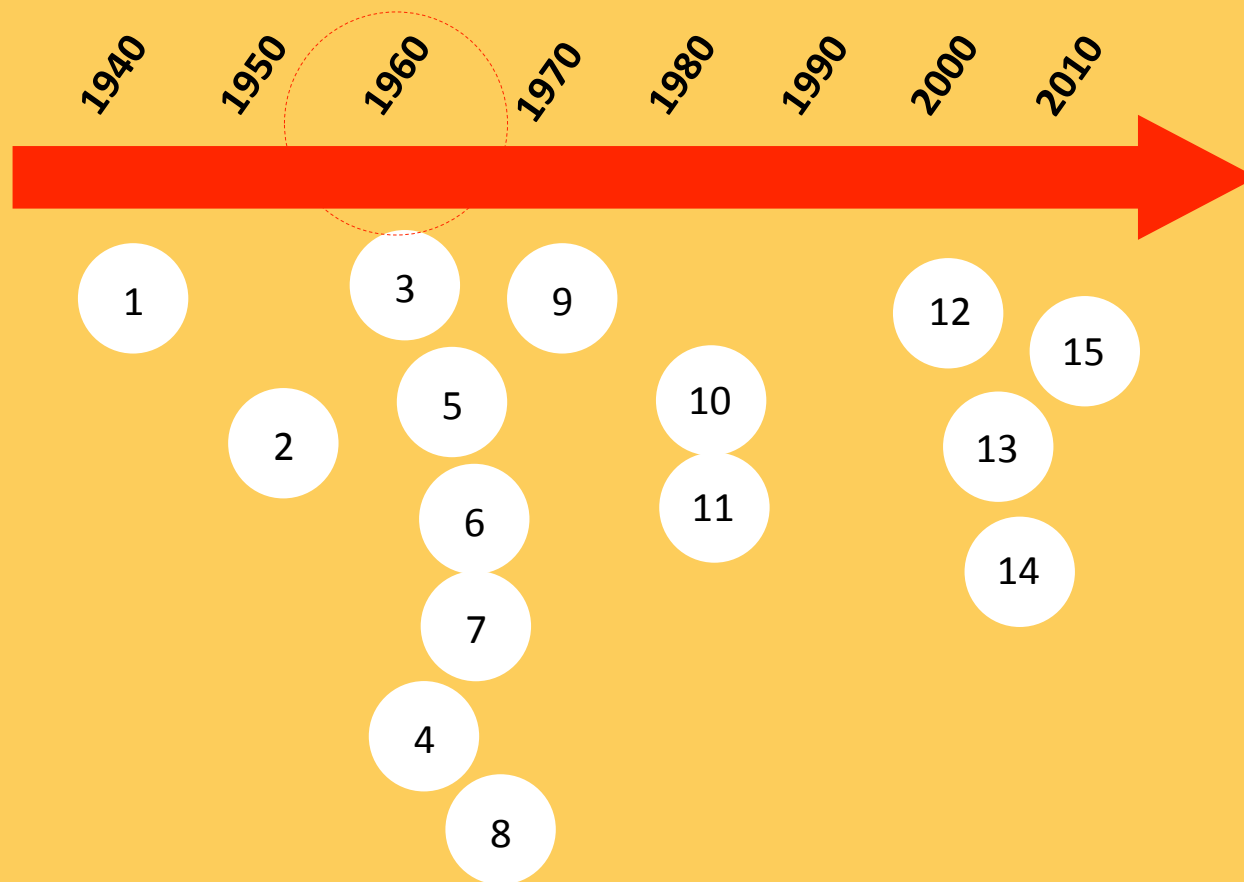


Para Chile y varios países de la región, pensar lo latinoamericano significó pensar en **independencia cultural**.

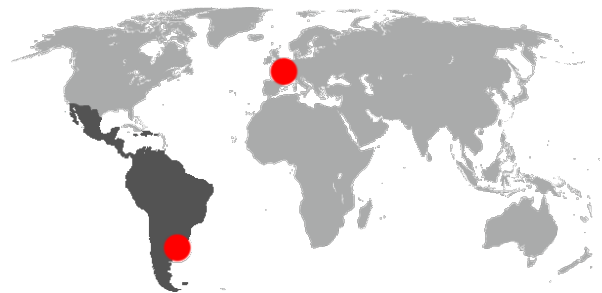
# LAS OBRAS

En este gráfico puedes ver el año de ingreso de las obras que se encuentran en la sala.

La mayor cantidad de adquisiciones fue durante los años **sesenta**, una década que fue clave para pensar la “**americanidad**”.



1



© fotografía Museo Arte Contemporáneo

# EMILIO PETTORUTI

La Plata, Argentina, 1892

París, Francia, 1971

*Mediodía*, 1941

Óleo sobre tela

81 x 60 cm

pintura



# ANÁLISIS DE OBRA

juego entre líneas rectas y curvas

*Mediodía*, 1941

tratamiento de superficie con  
**planos de color:**  
amarillo representativo de la luz del sol

mesa sobre la que descansan  
objetos dibujados en planos



mixta

# RENÉ PORTOCARRERO

La Habana, Cuba, 1912 – 1985

## *Las señales, 1952*

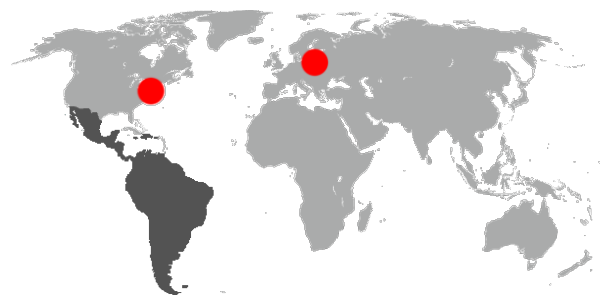
Mixta sobre papel

39,5 x 29 cm



© fotografía Museo Arte Contemporáneo

3



# JOSÉ GURVICH

Jieznas, Lituania, 1927

Nueva York, Estados Unidos, 1974

**Sin título, 1961**

Óleo sobre tela (arpillera o yute)

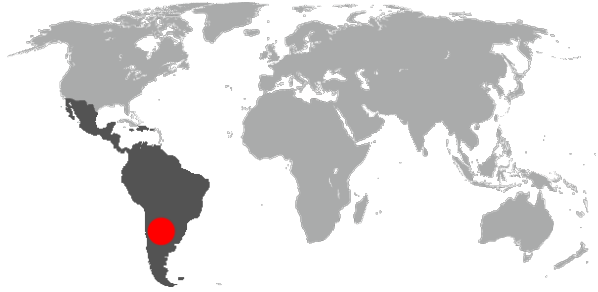
177 x 100 cm

pintura

© fotografía Museo Arte Contemporáneo



4



# MANUEL REYNA

Córdoba, Argentina, 1912 – 1989

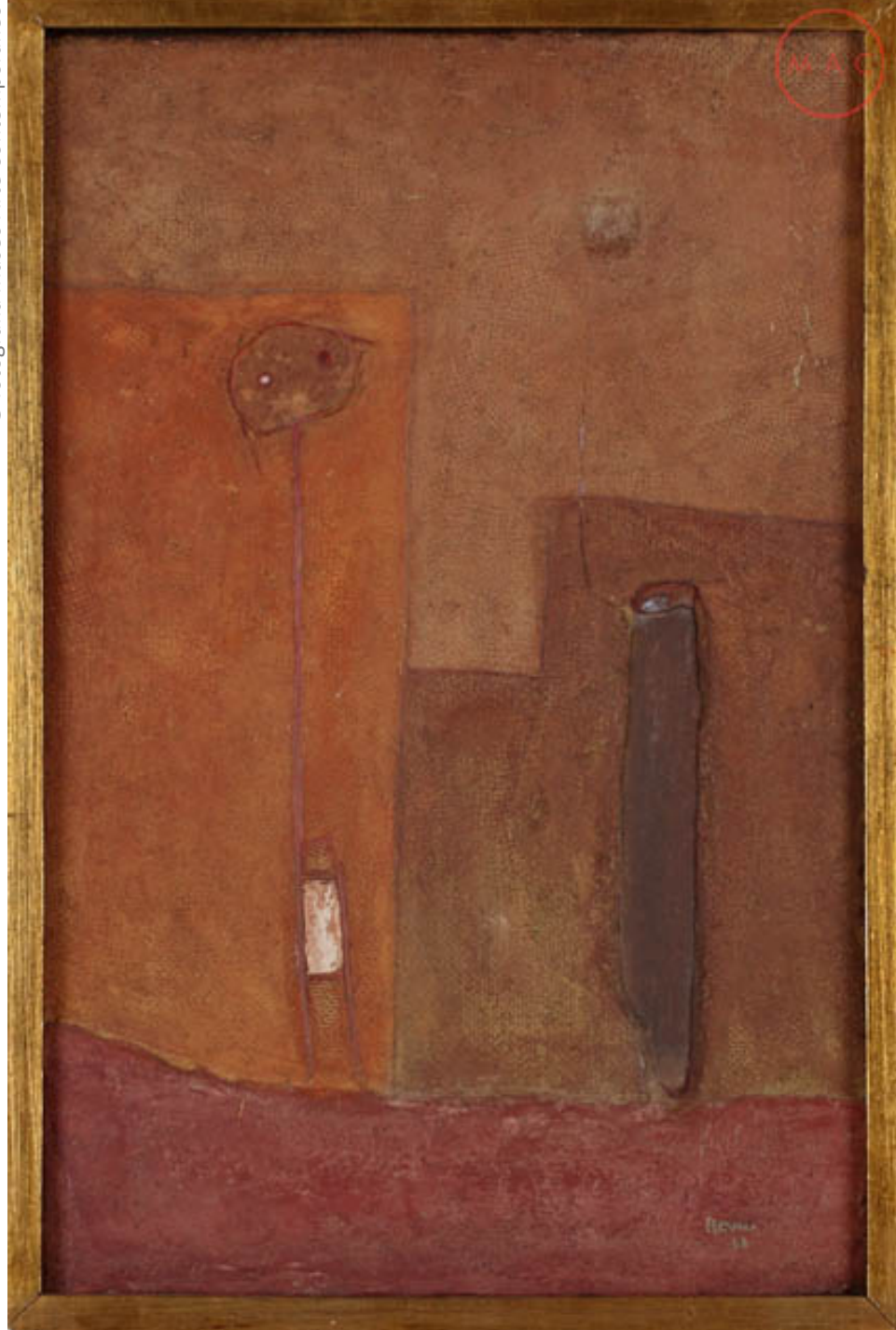
## *El Vecino*, 1962

Óleo y cemento sobre madera

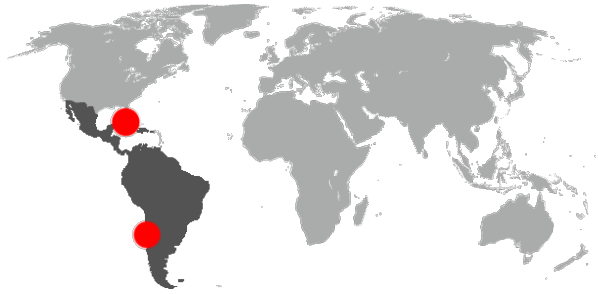
62,5 x 42 cm

pintura

© fotografía Museo Arte Contemporáneo



5



© fotografía Museo Arte Contemporáneo

# MARIO CARREÑO

La Habana, Cuba, 1913

Santiago, Chile, 1999

## *Recinto alucinante, 1963*

Óleo sobre tela (lino)

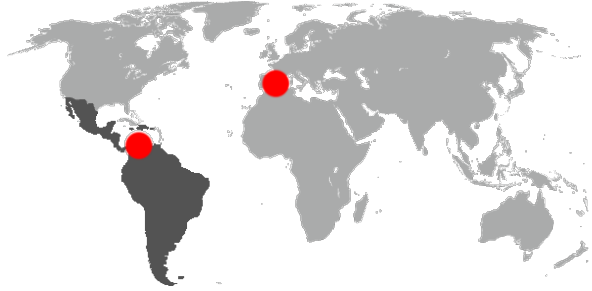
135,5 x 88,2 cm

pintura

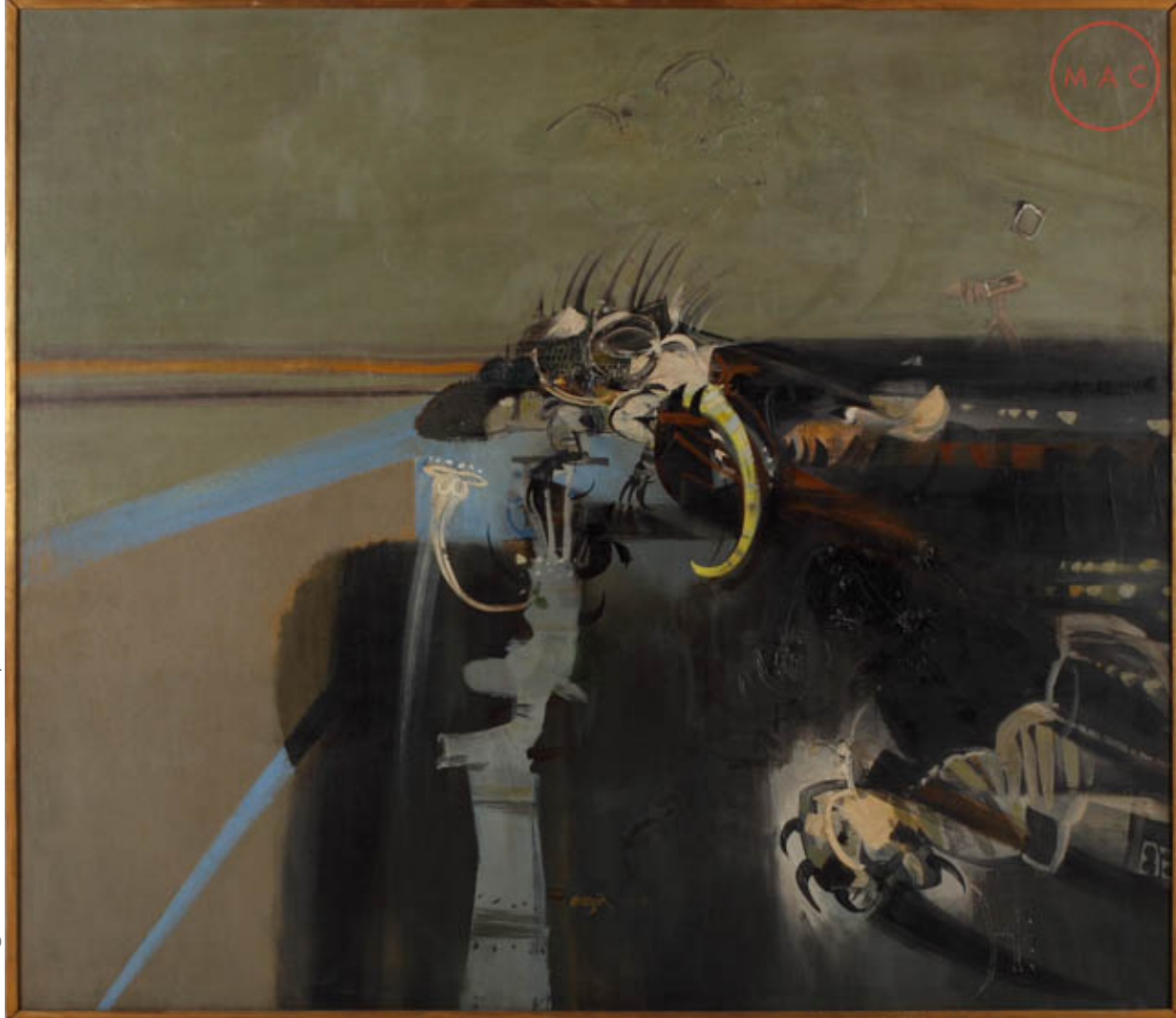


6

pintura



© fotografía Museo Arte Contemporáneo



# ALEJANDRO OBREGÓN

Barcelona, España, 1920

Cartagena de Indias, Colombia, 1992

*Tigre atacando iguana*, 1964

Óleo sobre tela

171 x 198 cm

# ANÁLISIS DE OBRA

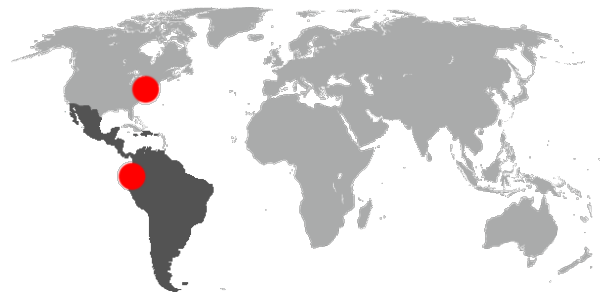
línea de horizonte  
anaranjada

masa confusa  
de cuerpos, garras,  
pelos y dos  
colmillos negros

cola amarilla de la  
iguana

tigre

*Tigre atacando iguana, 1964*



# OSWALDO GUAYASAMÍN

Quito, Ecuador, 1919

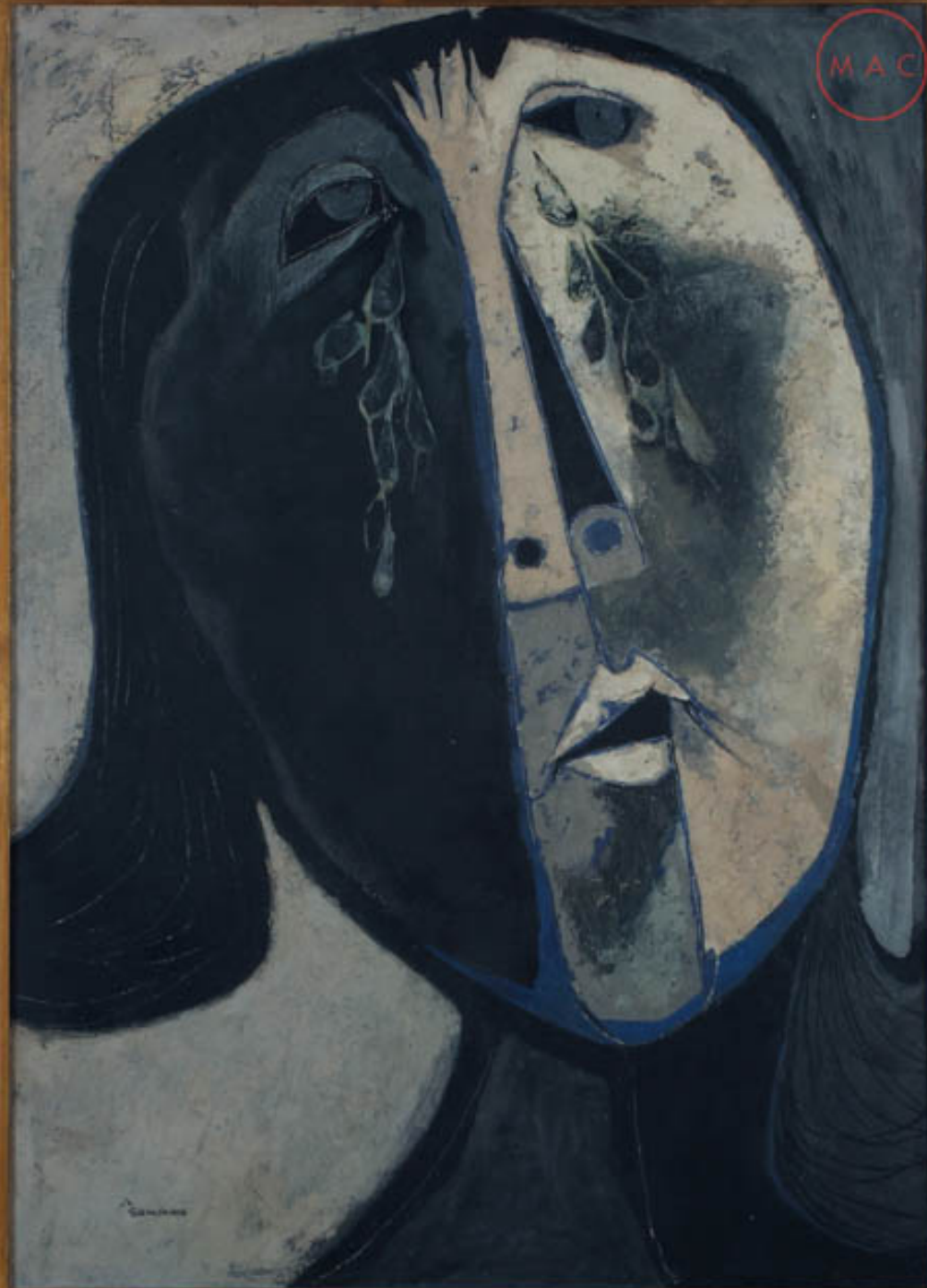
Baltimore, Estados Unidos, 1999

*Niña*, 1964

Óleo sobre tela

135 x 97 cm

pintura



# ANÁLISIS DE OBRA

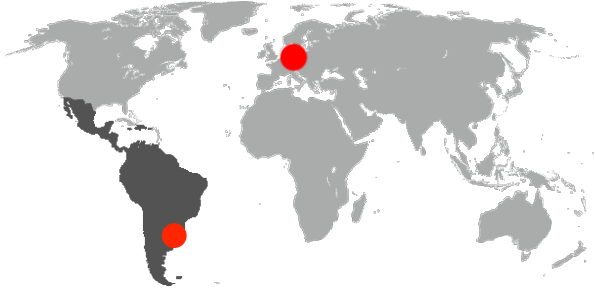
ojo izquierdo adolorido,  
temeroso y ausente

***Niña, 1964***

sombra

luz

*“Rostros de piel quemada por el frío donde  
las lágrimas estaban congeladas por siglos,  
hasta no saber si eran de sal o eran de piedra”*  
Oswaldo Guayasamín



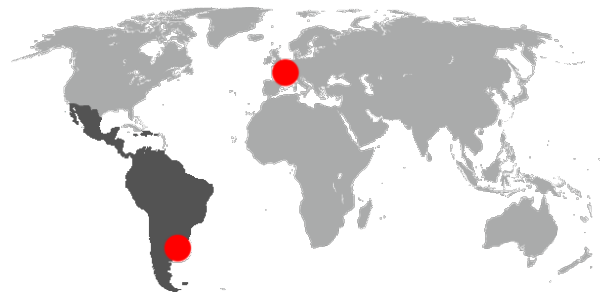
## LUIS CAMNITZER

Lübeck, Alemania, Uruguay, 1937

### *Portrait of Johnney* ("Retrato de Johnney"), 1965

Modelado en relieve y xilografía,  
impresión sobre placa de yeso y fibra  
66,3 x 57,1 cm





## ERNESTO DEIRA

Buenos Aires, Argentina, 1928

París, Francia, 1986

pintura

Sin título (de la serie  
*identificaciones*), 1971

Témpera acrílica sobre tela

200 x 150 cm



10



pintura

# CARLOS BRACHER

Juiz de Fora, Brasil, 1940

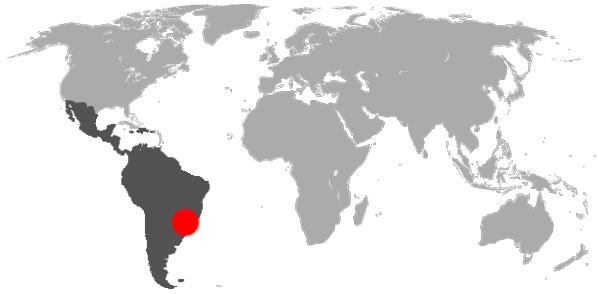


© fotografía Museo Arte Contemporáneo

## *Paisagem de Ouro Preto* (“Paisaje de Ouro Preto”), 1983

Óleo sobre tela

81,5 x 100,5 cm



## WALTON HOFFMAN

Curitiba, Brasil, 1955

### *Artesanato para crianças* (“Artesanía para niños”), 1983

Escultura, pintura sobre madera

170 x 8 x 8 cm - 160 x 6 x 6 cm





fotografía

© fotografía Museo Arte Contemporáneo

# DINO BRUZZONE

Paraná, Argentina, 1965

*Tazas, 2001*

Fotografía c-print  
120 x 147 cm





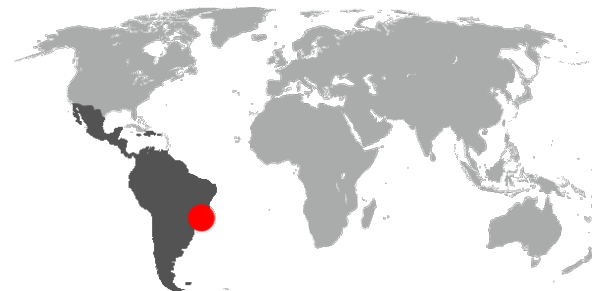
## GELSON FONSECA

Río de Janeiro, Brasil, 1946

*Sin título (díptico)*, 2006

Técnica mixta sobre tela

40,2 x 40,2 cm cada pieza



pinturas



## JORGE OPAZO

Buenos Aires, Argentina, 1970

*Nocturno*, 2007

Esmalte sobre tela

180 x 125 cm

esmalte

© fotografía Museo Arte Contemporáneo

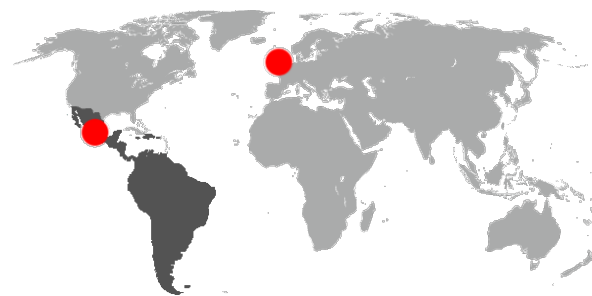


15

# LEONORA CARRINGTON

Clayton le Woods, Inglaterra, 1917

Ciudad de México, México, 2011



## *Sculpture Vulturel*, 2010

Vaciado en bronce

13,1 x 14 x 27,6 cm

escultura





Material de apoyo realizado por la Unidad de Educación  
del Museo de Arte Contemporáneo, 2016

**EducaMAC**  
Educación con Arte Contemporáneo

Contacto : [educamac.uchile@gmail.com](mailto:educamac.uchile@gmail.com)